

Presse 1500 T Formage à chaud SPF



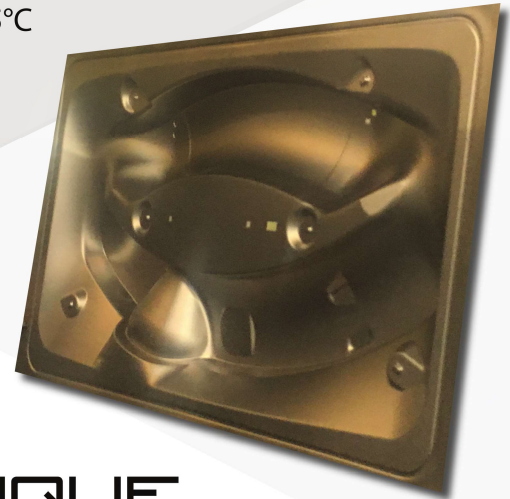
PRODUCTION

Moyens de formage à chaud SPF

- Effort de fermeture 1500 T
- Plateau de 2600x1500 mm²
- Ouverture de presse de 800 mm
- Température max. 925°C

SAVOIR-FAIRE

- Formage superplastique avec enfournement et défournement automatisé
- Industrialisation avec support simulation
- Maintenance opérationnelle internalisée



HISTORIQUE

- 01/2017 : Démontage Presse du site de St Eloi
- 07/2017 : Retrofit et installation sur site Albi
- 10/2017 : Mise en route
- 12/2017 : Essai de qualification
- 04/2018 : Prononcé de qualification et mise en production



PROJET COFINANCÉ PAR LE FONDS EUROPÉEN DE DÉVELOPPEMENT RÉGIONAL

